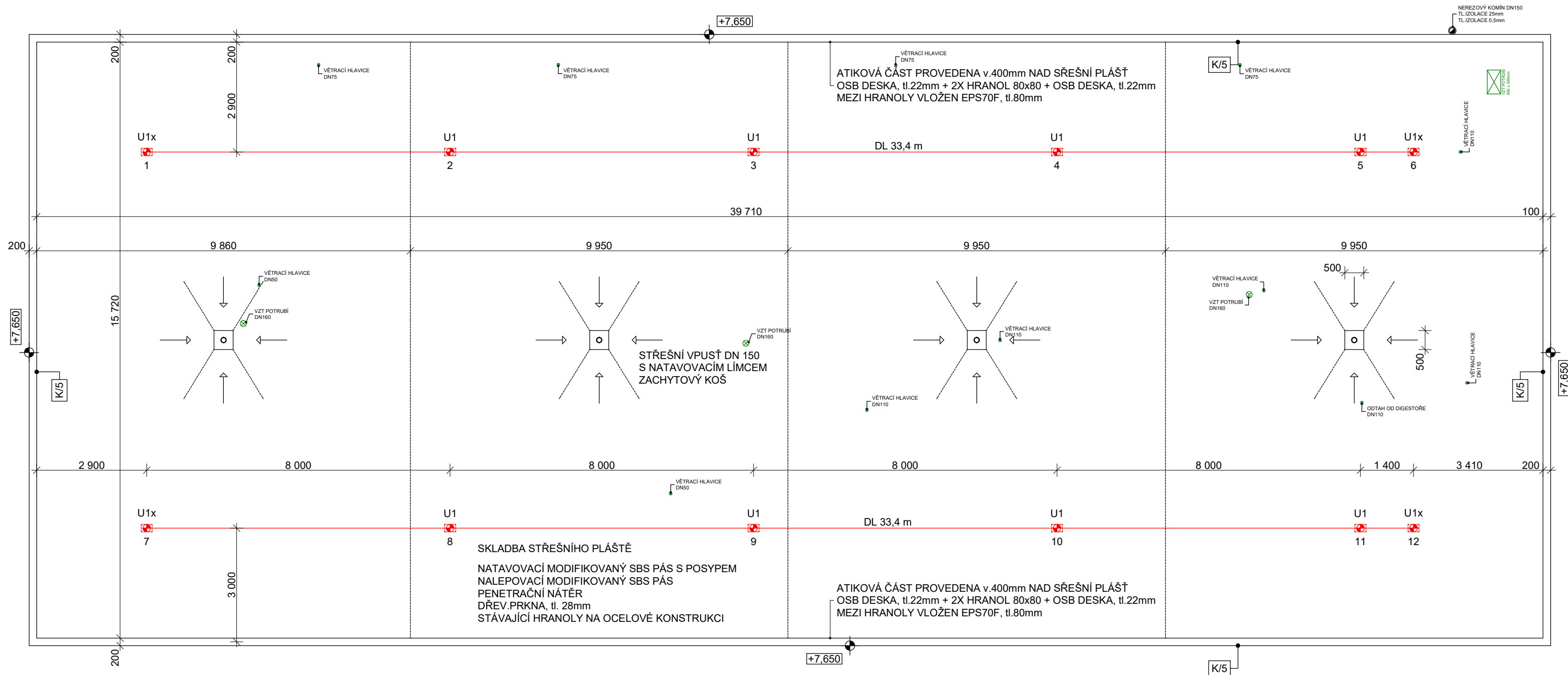


STŘEŠNÍ KONSTRUKCE, M 1:100



POZNÁMKY

NEJPRVE BUDE STŘEŠNÍ PLÁŠŤ ZBAVEN PRVKŮ HROMOSVODU A VĚTRACÍCH HLAVIC

SKLADBA STÁVÁJÍCÍHO STŘEŠNÍHO PLÁŠTĚ:
3-4 VRTSVY ASFALTOVÉ LEPENKY
PRKENNÉ PODBYTÍ, tl.25mm - VERNÍČNÍ ČÁST NAPENETROVANÁ
HRANOLY UMÍSTĚNÉ NA OCELOVÝ VAZNÍK
OCELOVÝ VAZNÍK
HRANOLY UKOTVENÉ POD OCELOVÝ VAZNÍK
PRKENNÝ ZÁKLOP PODHLEDU
OMÍTKA



SOUVRSTVÍ BUDE DEMONTOVÁNO AŽ NA VRCHNÍ HRANOLY - VRCHNÍ HRANA OBROUŠENA A CELÝ HRANOL
OPATŘEN NÁTĚREM PROTI HNILOBĚ A DŘEVOKAZNÉMU HMYZU - NAPŘ. BOCHEMIT

VAZNÍKY JSOU V OS. VZDÁLENOSTECH 1000mm - PŘI OPRAVĚ DOJDE KE ZBROUŠENÍ MÍST ZASAŽENÝCH KOROZÍ A VAZNÍKY MECHANICKY OČIŠTĚNÝ A OPATŘENY OCHRANÝM ANTIKOOZNÍM NÁTĚREM

CELÁ KONSTRUKCE BUDE ZNOVU OBLOŽENA DESKAMI OSB TŘ.3, tl. 22mm

PŘI PRŮCHODU STŘECHOU BUDOU POUŽITY SYSTÉMOVÉ PRŮCHODKY

LEGENDA ZÁCHYTNÉHO SYSTÉMU

- | | | | | |
|---|------|---------------------------------------|------|--|
|  | U1- | LANOVÝ ÚCHYT TSL | 8 ks | |
|  | U1x- | LANOVÝ ÚCHYT TSL SE STUŽUJÍCÍ TRUBKOU | 4 ks | |
| | | PERMANENTNÍ NEREZOVÉ LANO, tl.6mm | 67 m | |

DL- OZNAČENÍ DÉLKY NEREZOVÝCH LAN - 1ks LANA V METRECH

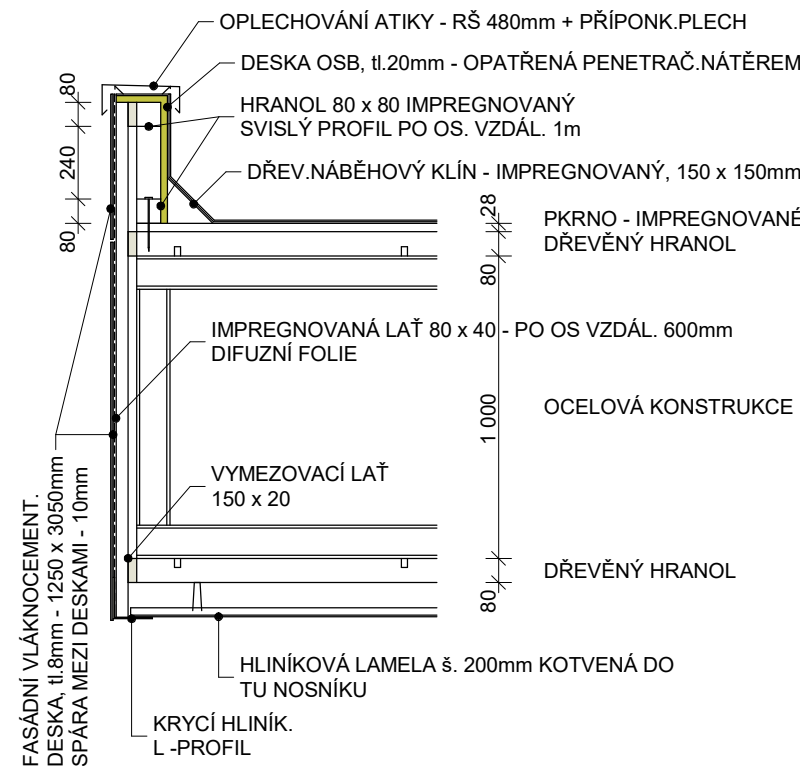
SPOJOVACÍ LANO MUSÍ BÝT ZKRÁCENO NA CO NEJKRATŠÍ DÉLKU

PŘI MONTÁŽI POPSAT KAŽDÝ BOD ČÍSLEM (MAPŘ.NA ZÁKLADNĚ) PODLE DOKUMENTACE A PŘED ZAKRYTÍM
VRSTVAMI FOTOGRAFICKY ZDOKUMENTOVAT UKTOVENÍ

ZKUTEČNÉ DÉLKY NEREZOVÝCH LAN PŘED ZÁVAZNÝM OBJEDNÁNÍM VŽDY PŘÍMO OVĚŘIT NA STAVBĚ

VŠE BUDE PROVEDENO DLE VYHLÁŠKY 362/2005sb

PŘED ZADÁNÍM DO VÝROBY BUDE ZHOTOVITELEM VYPRACOVÁNA VÝROBNĚ-TECHNICKÁ (MONTÁŽNÍ) DOKUMENTACE NA KONKRÉTNÍ TYP



INVESTOR

MĚSTSKÝ ÚŘAD ŠLUKNOV

nám. Míru 1, 407 77 Šluknov

D.1.1.1. DOKUMENTACE STAVEBNÍCH OBJEKTŮ - SO 701 - TRIBUNA

STAVBA

PD - REVITALIZACE OBJEKTU TRIBUNY V AREÁLU
MĚSTKÉHO STADIONU SLÁVY NOVOTNÉHO, ŠLUKNOV

S.A.W. CONSULTING s.r.o.

Praha 2324, 407 47 Varnsdorf

středisko UL: Masarykova 633/318, 400 01 Ústí n. L.

web: www.sawconsulting.cze-mail: info@sawconsulting.cz

VEDOUcí ATELIERUJAROSLAV ZAVADIL, DIS.

HLAVNí PROJEKTANTTOMÁŠ HLADIK

ZODPOVĚDNÝ PROJEKTANTTOMÁŠ HLADIK

VYPRACOVALTOMÁŠ HLADIK

RAZÍTKO

OBJEKT
SO 701 - TRIBUNA

VÝKRES
STŘEŠNÍ KONSTRUKCE

MĚŘÍTKO1:100

ZAKÁZKOVÉ ČÍSLO2017-015

DATUM11/2017

STUPEŇDPS

Č.PŘÍLOHYPARÉ

D.10